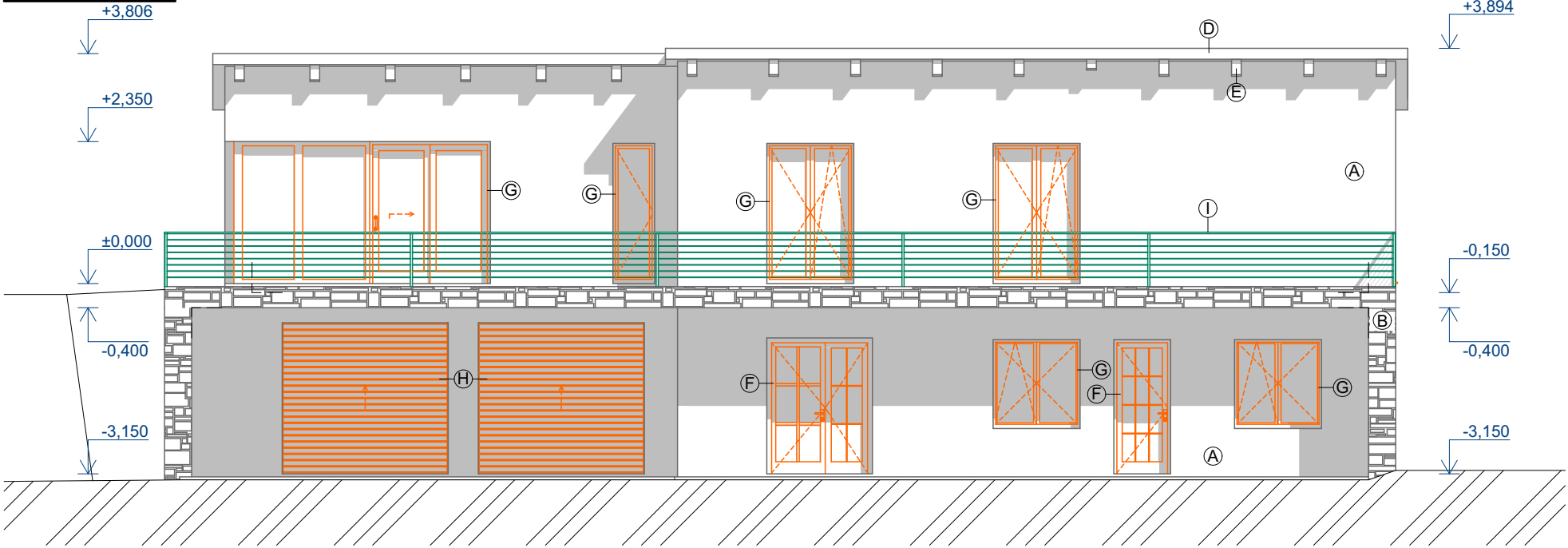
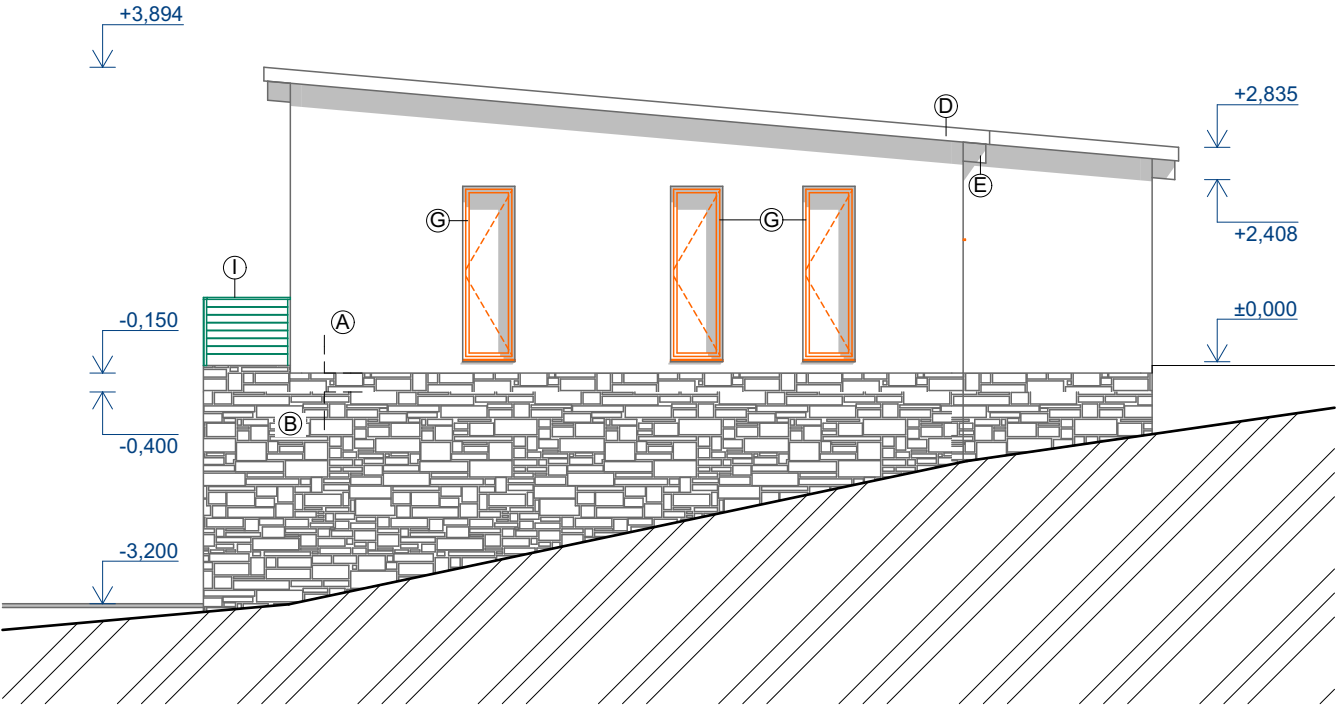


POHLED JIŽNÍ



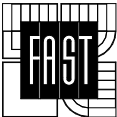
POHLED VÝCHODNÍ



LEGENDA POVRCHOVÝCH ÚPRAV

OZN.	POVRCHOVÁ ÚPRAVA	ODSTÍN
A	BAUMIT GRANOPOR	BÍLÁ 632
B	KVARCIT-PŘÍRODNÍ KÁMEN	ŠEDÝ
C	BAUDER KARAT-ASFALTOVÝ SBS PÁS	BŘIDLICE GRANITOVĚ ČERNÁ
D	PODHLÉD, OPLÁŠTĚNÍ-REMMERS LASUR	PALISANDR
E	KROKEV - REMMERS LASUR	PALISANDR
F	DŘEVĚNÉ VSTUPNÍ DVEŘE ROTO-REMMERS	PALISANDR
G	DŘEVĚNÉ EUROOKNO ROTO-REMMERS	PALISANDR
H	SEKČNÍ GAR. VRATA LOMAX	BAHENNÍ DUB
I	ZÁBRADLÍ	NEREZ

0,000 = 460,200 m n. m., B.p.v. /SOUŘADNICOVÝ SYSTÉM S-JTSK

PŘEDMĚT	BH09		 <div>VYSOKÉ UČENÍ TECHNICKÉ V BRNĚ FAKULTA STAVEBNÍ ÚSTAV POZEMNÍHO STAVITELSTVÍ</div>	
VYPRACOVAL	JAN SEIFERT			
KONTOLOVAL	Ing. MILOŠ LAVICKÝ, Ph.D.			
MÍSTO STAVBY	ZBRASLAVICE P.Č. 1964			
NÁZEV STAVBY	RODINNÝ DŮM VE SVAHU			
STAVEB. OBJEKT		FORMÁT	2xA4	
ČÁST		DATUM	17. 12. 2015	
OBSAH:	JIŽNÍ A VÝCHODNÍ POHLED		MĚŘÍTKO:	Č. VÝKRESU:
			1:100	D.04